

JACOB MARISSTRAAT 100

DORDRECHT



Vraagprijs
€ 169.000 K.K.

Bremmer
MAKELAARS

078-6772792
info@bremmer.nl
www.bremmer.nl

WONEN IN DORDRECHT

Ontdek deze historische stad, die je betovert met haar eeuwenoude charme en levendige energie. Dordrecht is gelegen aan de oevers van de rivier de Merwede en biedt hierdoor een unieke mix van culturele schatten en adembenemende landschappen.

Het oude stadscentrum van Dordrecht is vol van prachtige architectuur en kronkelende straatjes. Wandel door de eeuwenoude straten en ontdek de pittoreske grachtenpanden, imposante kerken en sfeervolle pleinen. Hier vind je ook de oudste nog bestaande grachtenpanden van Nederland.

De stad ademt geschiedenis en was ooit de belangrijkste handelsstad van Nederland en dat zie je terug in de vele historische gebouwen en monumenten. Bezoek de imposante Grote Kerk, waar je de prachtige glas-in-loodramen en het majestueuze orgel kunt bewonderen.

Dordrecht is ook de stad van musea, winkels, boetiekjes, gezellige cafés, restaurants en terrassen. En voor lokale lekkernijen kun je ook terecht op de wekelijkst markt.

Dordrecht is omgeven door prachtige natuur. Maak een wandeling langs de rivier de Merwede en geniet van de majestueuze boten die voorbij varen.



WOONOPPERVLAKTE

47.40M²

PERCEELOPPERVLAKTE

INHOUD

157M³

AANTAL KAMERS

2

SLAAPKAMERS

1

BOUWJAAR

1936

ENERGIELABEL

D



BESCHRIJVING

Op zoek naar een appartement met tuin? Dit is jouw kans! Dit appartement is perfect voor starters die op zoek zijn naar hun eigen plekje.

Deze beneden woning is gunstig gelegen nabij het centrum van Dordrecht met winkels, scholen en het NS station onder handbereik.

Interesse gewekt?

Ben jij klaar om de stap te zetten en dit geweldige appartement tot jouw thuis te maken? Neem dan snel contact met ons op en wie weet ben jij binnenkort de trotse eigenaar van Jacob Marisstraat 100. Wacht niet te lang, want voor je het weet is deze kans voorbij. Veel plezier met bezichtigen!





OMSCHRIJVING

Begane grond

ENTREE

Hal met meterkast en toegang tot de vertrekken.

WOONKAMER

De gezellige woonkamer is voorzien van deur naar de tuin.

KEUKEN

Nette keuken gelgen aan de voorzijde van de woning.

SLAAPKAMER

De ruime slaapkamer is gelegen aan de voorzijde van de woning.

BADKAMER

Nette badkamer voorzien van douche en wastafel.

TOILET

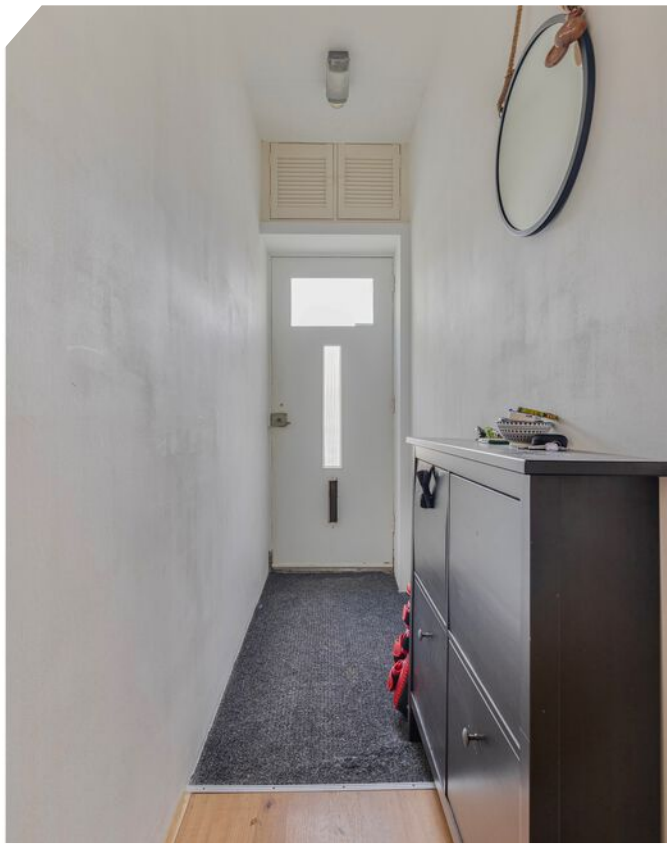
Separaat toilet.

BERGING

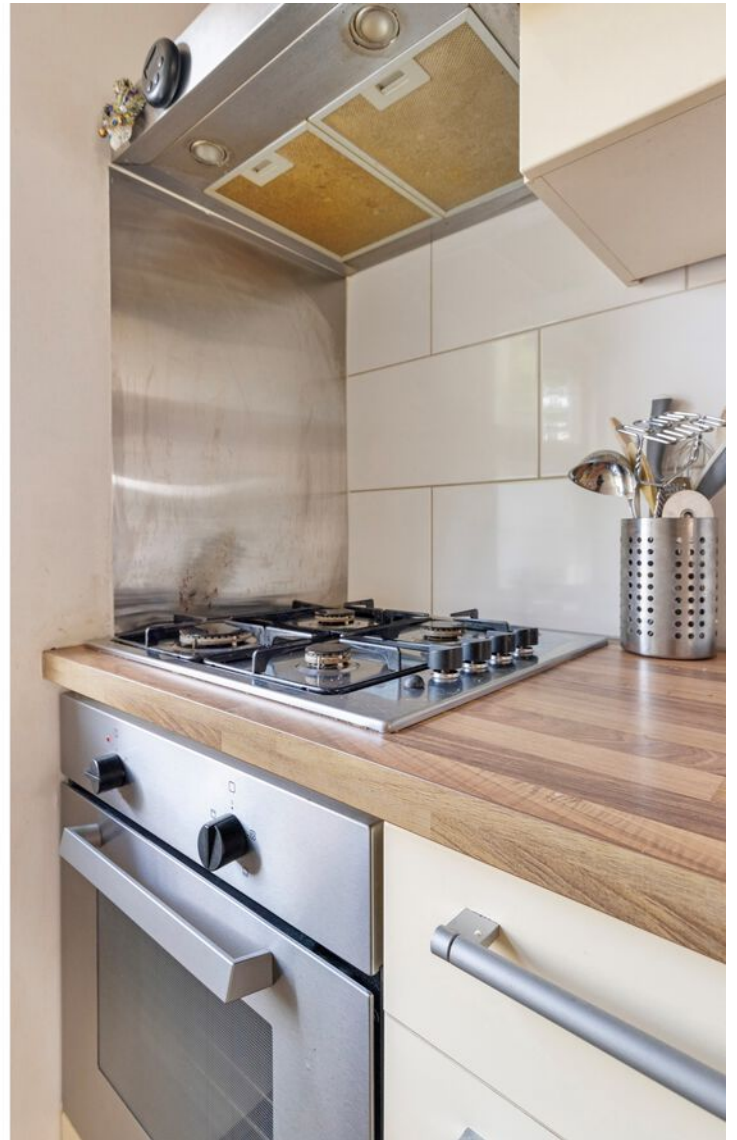
Met opstelplaats voor c.v.-combi ketel.

TUIN

Gezellige tuin gelegen op het zuiden met berging.





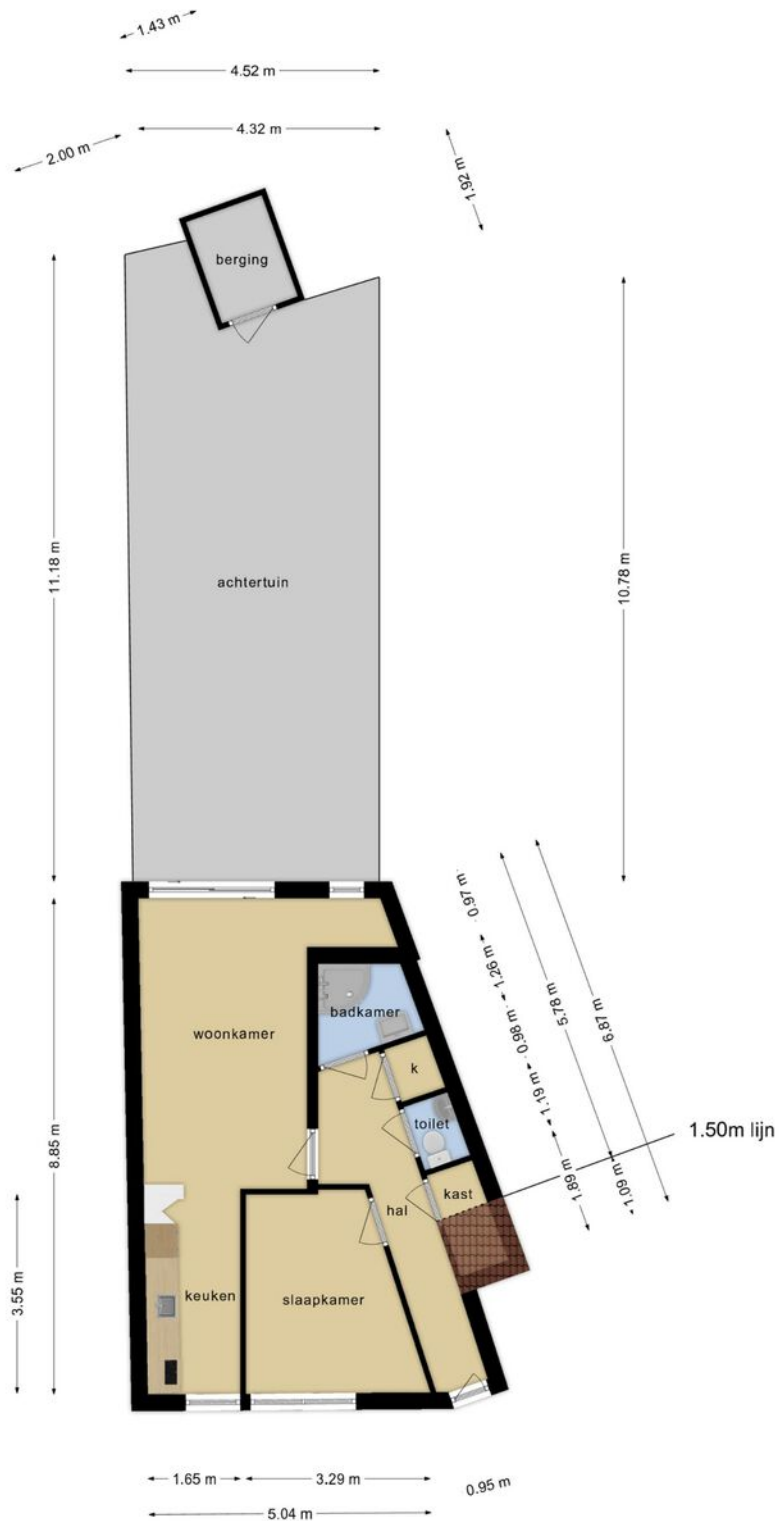








PLATTEGROND



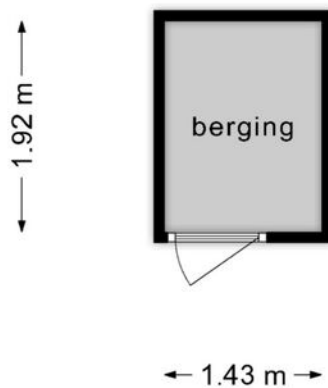
Deze plattegronden zijn opgemaakt voor indicatieve doeleinden.
Hieraan kunnen geen rechten worden ontleend.

PLATTEGROND



Deze plattegronden zijn opgemaakt voor indicatieve doeleinden.
Hieraan kunnen geen rechten worden ontleend.

PLATTEGROND




**Deze plattegronden zijn opgemaakt voor indicatieve doeleinden.
Hieraan kunnen geen rechten worden ontleend.**

KADASTRALE KAART

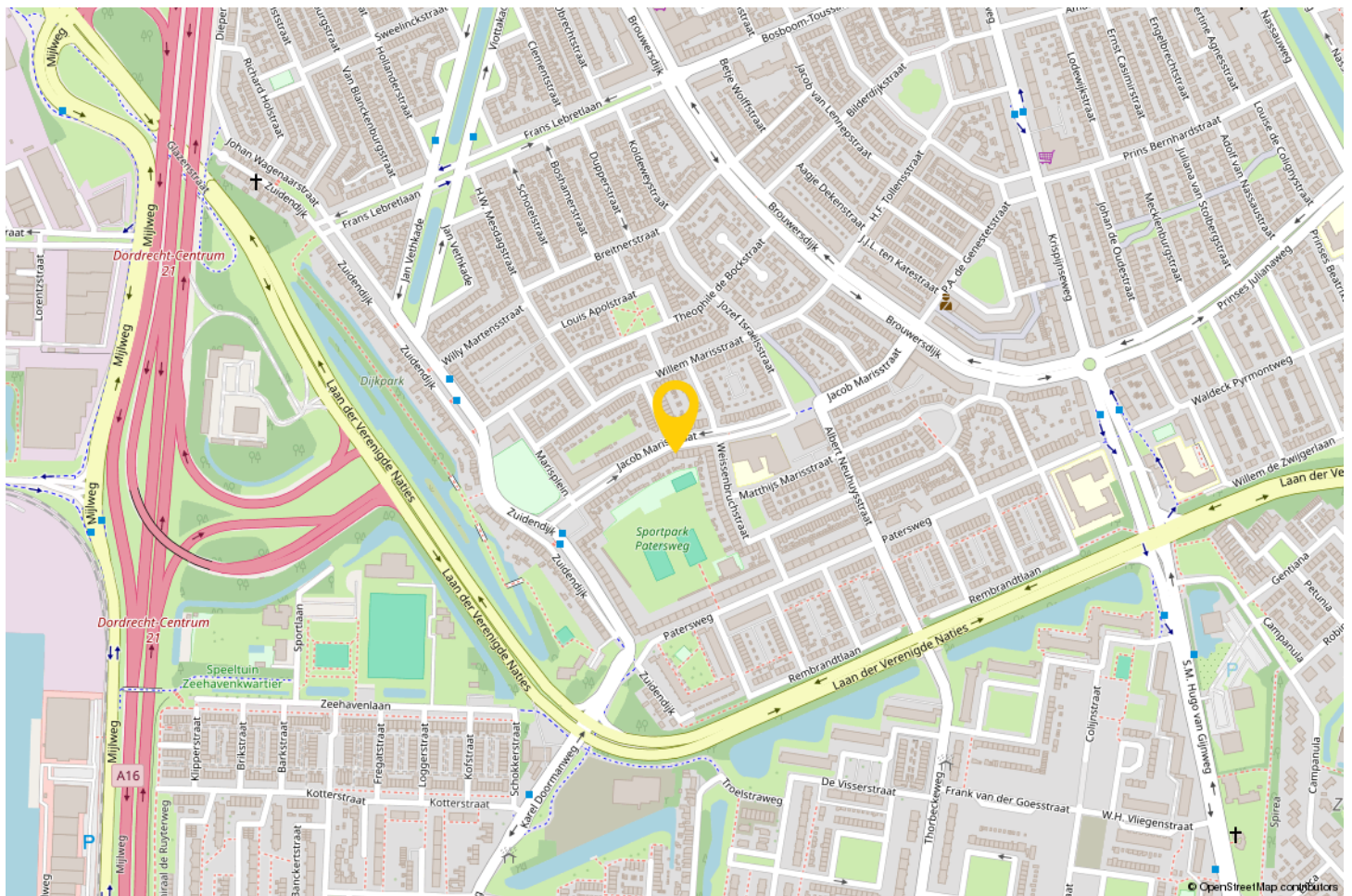
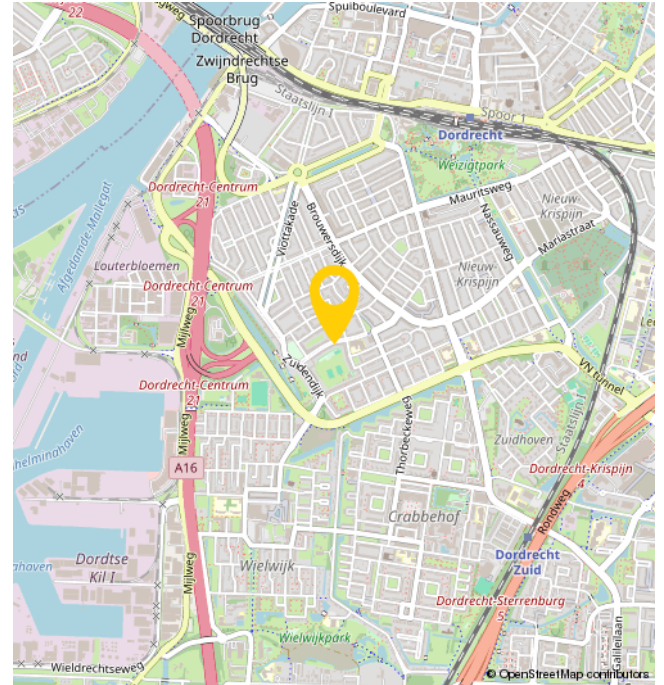
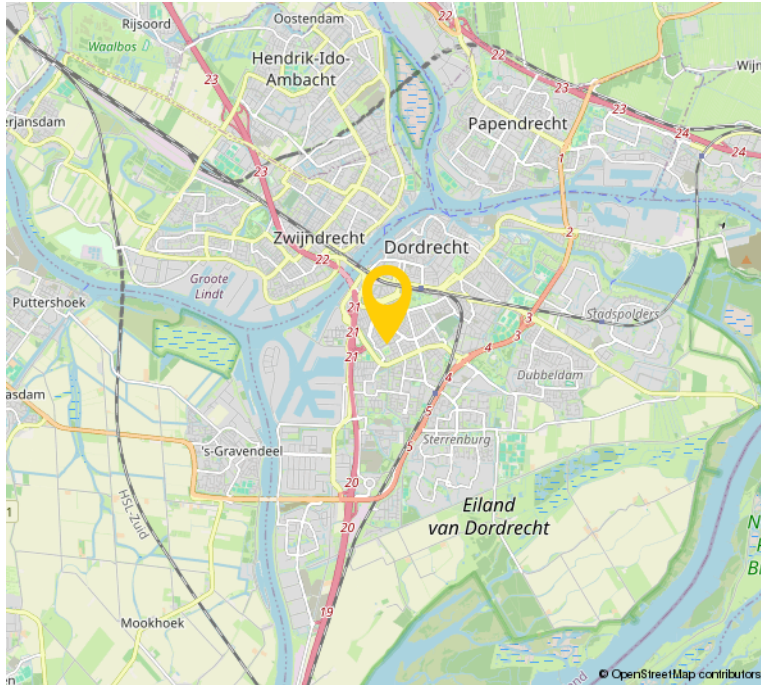
Kadastrale kaart

Uw referentie: mtl



12345	Deze kaart is noordgericht	Schaal 1: 500	
25	Perceelnummer	Kadastrale gemeente Dordrecht	
—	Huisnummer	Sectie K	
—	Vastgestelde kadastrale grens	Perceel 6369	
—	Voorlopige kadastrale grens	Aan dit uittreksel kunnen geen betrouwbare maten worden ontleend.	
—	Administratieve kadastrale grens	De Dienst voor het kadaster en de openbare registers behoudt zich de intellectuele	
—	Bebouwing	eigendomsrechten voor, waaronder het auteursrecht en het databankenrecht.	
Voor een eensluidend uittreksel, geleverd op 18 september 2024			
De bewaarder van het kadaster en de openbare registers			

LOCATIE OP DE KAART



EXTRA INFORMATIE

- Het betreft een "slapende" VvE. Het onderhoud wordt in onderling overleg geregeld met het boven gelegen appartament.

- De woning is opgemeten conform de branchebrede meetinstructie. Deze meetinstructie is gebaseerd op de NEN2580. De meetinstructie is bedoeld om een meer eenduidiger manier van meten toe te passen voor het geven van een indicatie van de gebruiksoppervlakte. De meetinstructie sluit verschillen in meetuitkomsten niet volledig uit, door bijvoorbeeld interpretatieverschillen, afrondingen of beperkingen bij het uitvoeren van de meting.

- Bezichtigingen uitsluitend op afspraak met en via Bremmer Makelaars

- Oplevering: in overleg

- Voor de maatvoering verwijzen wij naar de plattegronden elders op de website of naar de brochure.

- De notariële eigendomsoverdracht zal plaatsvinden bij de notaris van de kopers keuze, mits deze is gelegen in een straal van 15km rondom de woning. Verkopers eventuele meerkosten (zoals reiskosten, notariële volmacht, e.d.) als gevolg van kopers notariskeuze buiten dit gebied komen volledig voor rekening van koper.

OVER ONS

Bremmer Makelaars is de makelaar voor uw nieuwe huis, appartement, villa of bungalow in o.a. Zwijndrecht, Hendrik-Ido-Ambacht, Barendrecht, Alblasterdam, Ridderkerk en Dordrecht. Bekijk het aanbod woningen en bedrijfspanden op de site of kom naar ons makelaarskantoor in Zwijndrecht om persoonlijk kennis te maken.

Met ons makelaarskantoor, gevestigd in het centrum van Zwijndrecht, kiezen wij nadrukkelijk voor een directe en persoonlijke benadering.

Dit uit zich o.a. in een flexibele opstelling, persoonlijk contact en een klantvriendelijke benadering. Wij hanteren korte lijnen zodat u weet met wie u te maken heeft en visa versa.

Bremmer Makelaars opereert 100% onafhankelijk en maken graag nader kennis met u.



BEKIJK DEZE WONING ONLINE!

[jacob marisstraat100.nl](https://www.jacobmarisstraat100.nl)

 **Fremmer**
MAKELAARS

Jacob Marisstraat 100, Dordrecht



**SCAN DEZE CODE EN
BEKIJK DE WONING
OP JE MOBIEL!**



INTERESSE?



Bremmer Makelaars

078-6772792

info@bremmer.nl

www.bremmer.nl